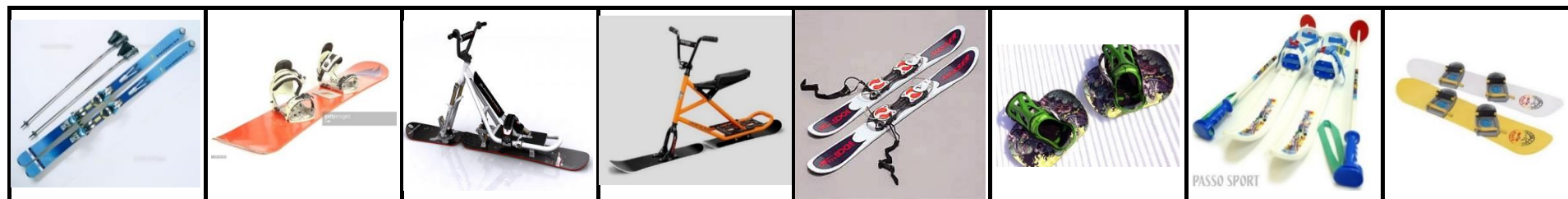


2023-2024シーズン

リフト・ゲレンデ 利用可能滑走具一覧

全リフト 利用可能

(条件: ・エッジ付き ・●印はリーシュコード必需 ・滑走板2枚までのもの)



スキー

●スノーボード

●スノースクート

●スノーマト

●ショートスキー

●セパレートボード

子供用
プラスチックスキー

●子供用
プラスノーボード



●スノーボード
ハンドル付

チェアスキー

●モノスキー

テレマークスキー

●スノースケート

●スノーフィート

●スノースタント
スクート

ペアリフトのみ利用可能

(条件: ・エッジ付き ・リーシュコード必需 ・滑走板3枚までのもの
・リフト乗降の際、停止させる必要なく安全に乗れるもの)



●スキーバイク 各種類似品

●スノードライブ

●スノースライダー

※ 補足

- ・スノースライダーに限りエッジ無し利用可能
- ・小学低学年までは保護者同伴

キッズゲレンデのみ利用可能

(条件: ・エッジ無し ・金属製以外の滑走板
・足を出してブレーキがかけれるもの)



スノーレーサー 各種類似品

※ ペアリフト利用可

スノースライダー

スノーキックボード

スノーランナー

ベビークルーザー

ミニリ्यूージュ



スノーボブ

ソリ

ブレーキ付ソリ

ハンドル付ソリ

一人用ソリ

円盤型ソリ

ビート盤型ソリ

スノーチューブ

全ゲレンデ禁止滑走具

(雪板のみ 自己責任の上でバックカントリーでの使用は可能
その際ゲレンデ滑走用アイテムを別に持っていればリフト乗車も可能)



雪板

エアボード

チュービングソリ

各種ウッドソリ

ファットバイク

ファットバイクスキー



スノーモービル

各種改造 ・ 原動機付き

パラグライダー ・ ハングライダー

スノーカヤック

スノーカート